

MOLDEADOS TÉCNICOS  
PARA LA INDUSTRIA  
AUTOMOTRIZ

COLECTORES DE ALTERNADOR

**plastimacc**

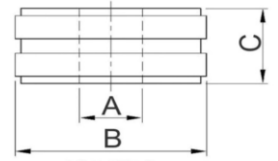


BAKELITA CAUCHO COBRE MELAMINA MICARTA PREMIX PVC

## *Indice de Contenido*

COLECTORES DE ALTERNADOR	Página 1 a 8
BUJES DE PLASTICO PARA RULEMAN	Página 9 a 10
GOMAS DE DESPIECE	Página 11 a 12
SALIDAS DE CAMPO	Página 13 a 14
CABEZALES DE SOLENOIDES	Página 15 a 19
PORTACARBONES	Página 20
VARIOS	Página 21
REGISTROS Y BUJES PLASTICOS	Página 22
BUJES AISLANTES	Página 23 a 24

# COLECTORES DE ALTERNADOR



A-98  
COLECTOR INDIEL  
A:10 B:25,40 C:21,70



A-99  
COLECTOR BOSCH  
A:17 B:28 C:21,90



A-100  
COLECTOR BOSCH  
A:17 B:30 C:23



A-101  
COLECTOR PRESTOLITE  
R-12 A:9,5 B:15,50 C:18



A-102  
COLECTOR VALEO  
A:7 B:15,50 C:20,50



A-103  
COLECTOR VALEO  
A: 9 B: 15,50 C: 20,50



A-104  
COLECTOR GAREF  
A:17 B: 32,80 C: 22



A-105  
COLECTOR WAPSA  
A: 20 B: 32,80 C: 20



A-106  
COLECTOR ARGELITE  
A:17 B:36 C:18,60



A-107  
COLECTOR NASHVILLE  
A:17,65 B:38 C: 20



A-108  
COLECTOR INDIEL  
A:14,30 B:25,40 C:18,50



A-109  
COLECTOR HITACHI  
A:14 B:27,50 C: 32

# COLECTORES DE ALTERNADOR



A-110  
COLECTOR PARIS RHONE  
A:17 B:30 C:20,50



A-111  
COLECTOR MARELLI  
A:17 B:30 C: 20,50



A-112  
COLECTOR BOSCH ESPANOL  
A:16,90 B:28 C:21,90



A-131  
COLECTOR MOTORCRAFT, F. KA  
A:5 B:15,50 C:18



A-132  
COLECTOR ALT. NASHVILLE  
A:10 B:20 C:20



A-133  
COLECTOR DELCO REMY  
A:18.50 B:30 C:25



A-134  
COLECTOR DELCO CHEVETTE  
A:12 B:22,5 C:22



A-135  
COLECTOR ALT. BOSCH  
A:14 B:30 C:23



A-136  
COLECTOR ALT. BOSCH, VW POLO  
PEUGEOT405 - A:6,80 B:16C:52



A-137  
COLECTOR ALT. VALEO, RENAULT  
19 PEUGEOT - A:9 B:14,90 C:47

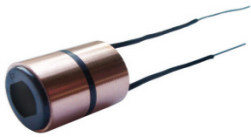


A-138  
COLECTOR ALT. MARELLI, FIAT  
PALIO / SIENA - A:6,80 B:16 C:45



A-139  
COLECTOR MOTORCRAFT  
A:13,50 B:27 C:36,50

# COLECTORES DE ALTERNADOR



A-140  
COLECTOR ALT. DELCO, CORSA  
A:7,40 B:18,40 C:20



A-141  
COLECTOR M. MARELLI, FIESTA,  
TRANSIT A:17 B:26 C:25



A-142  
COLECTOR ALT. VALEO RENAULT  
EXPRESS A:17,20 B:30 C:27,50



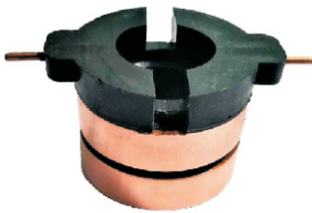
A-143  
COLECTOR ALT. RETUR  
A:15 B:32,80 C:22,50



A-144  
COLECTOR MOTORCRAFT, F. KA,  
FIESTA A:13,50 B:27 C:35



A-145  
COLECTOR MITSUBISHI CON  
DEPRESOR A:17,50 B:33,50 C:27,50



A-146  
COLECTOR ALT. ISUZU, TOYOTA  
A:17 B:26,50 C:35



A-147  
COLECTOR MITSUBISHI  
A:13,50 B:23,50 C:29



A-148  
COLECTOR ALT. DELCO REMY,  
CORSA A:14 B: 27 C: 23,20



A-149  
COLECTOR ALT. DELCO REMY  
CORSA CON DEPRESOR  
A:16,8 B:31,50 C:30



A-150  
COLECTOR ALT. MITSUBISHI CON  
DEPRESOR A:16,90 B:33,50 C:29

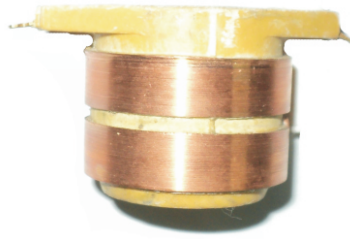


A-151  
COLECTOR ALT. MITSUBISHI  
A:12,50 B:23,50 C: 30

# COLECTORES DE ALTERNADOR



A-152  
COLECTOR ALT. MITSUBISHI  
A:10 B:14 C:25



A-153  
COLECTOR ALT. KOMATSU  
A:17 B:35 C:16,8



A-154  
COLECTOR DE ALTERNADOR  
A:17,50 B:33 C:32



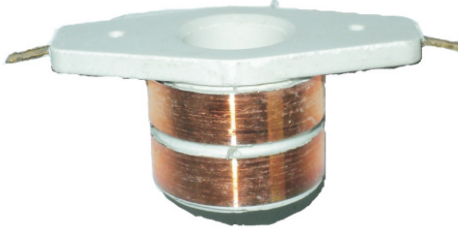
A-155  
COLECTOR ALT. MITSUBISHI  
A:17,40 B:35 C:30



A-156  
COLECTOR DE ALTERNADOR  
A:15 B:25 C:25,50



A-157  
COLECTOR DE ALTERNADOR  
A:16,90 B:31 C:27



A-158  
COLECTOR DE ALTERNADOR  
A:17 B:30 C:27



A-159  
COLECTOR DE ALTERNADOR  
A:25 B:50 C:22



A-160  
COLECTOR DE ALTERNADOR  
A:19 B:40 C:22



A-161  
COLECTOR DE ALTERNADOR  
A:20,9 B:40 C:20



A-162  
COLECTOR DE ALTERNADOR  
VISTEON A:5 B:14,30 C:20,80



A-163  
COLECTOR DE ALTERNADOR  
A:17,20 B:30 C:34,50

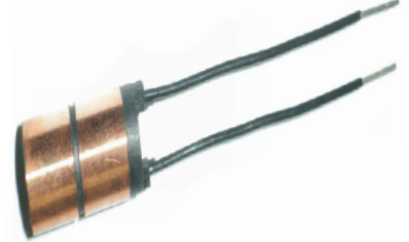
# COLECTORES DE ALTERANDOR



A-164  
COLECTOR DE ALTERNADOR  
A:17 B:30 C:28



A-165  
COLECTOR ALT. HITACHI  
A:14 B:27,50 C:33



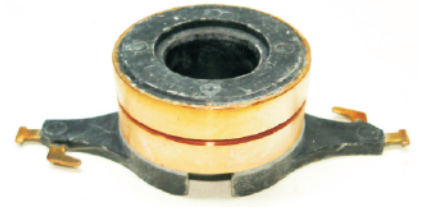
A-166  
COLECTOR ALT. NIPPONDENSO  
A:8,8 B:15 C:23,80



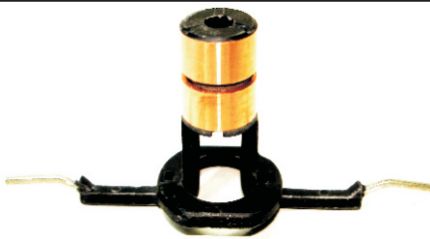
A-167  
COLECTOR ALT. ISUZU  
A:16 B:32 C:29



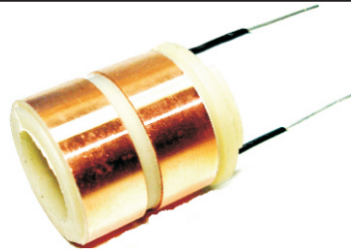
A-168  
COLECTOR ALT. ISUZU  
A:17 B:34 C:29,50



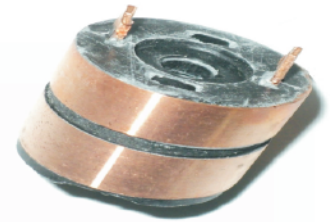
A-169  
COLECTOR ALT. ISUZU  
A:16,7 B:35 C:29,50



A-170  
COLECTOR ALT. FORD 4G SERIES  
IR/IF A:6 B:16 C: 35



A-171  
COLECTOR DE ALTERNADOR  
A:17,4 B:27 C:28



A-172  
COLECTOR ALT. MOTOROLA  
PRESTOLITE A:10 B:25 C:21,90



A-173  
COLECTOR ALT. MITSUBISHI  
A:16,90 B:33,50 C:29

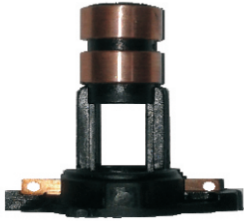


A-174  
COLECTOR ALT. FORD 6G  
A:13,5 B:27 C:37



A-175  
COLECTOR DE ALTERNADOR  
A:6,5 B:15 C:51,60

# COLECTORES DE ALTERNADOR



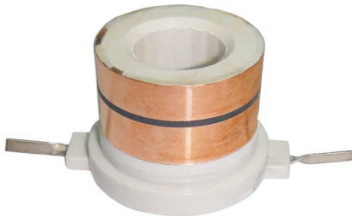
A-179  
COLECTOR BOSCH , GOL TREND  
A:5,25 B:13,50 C:47



A-187  
COLECTOR DE ALTERNADOR  
A:19,80 B:41,50 C:29,30



A-188  
COLECTOR ALT. MITSUBISHI  
A:16,70 B:41,50 C:29,40



A-189  
COLECTOR DE ALTERNADOR  
A:17 B:32,20 C:34



A-190  
COLECTOR DE ALTERNADOR  
A:13,30 B:27,10 C:34,70



A-191  
COLECTOR DE ALTERNADOR  
A:17 B:29,60 C:41,60



A-192  
COLECTOR DE ALTERNADOR  
A:6,80 B:15 C:20,90



A-193  
COLECTOR DE ALTERNADOR  
A:15,10 B:26,60 C:31,70



A-194  
COLECTOR DE ALTERNADOR  
A:6,20 B:14,70 C:45



A-195  
COLECTOR DE ALTERNADOR  
A:16,70 B:28,30 C: 22



A-196  
COLECTOR DE ALTERNADOR  
A:6 B:14,60 C:46



A-197  
COLECTOR DE ALTERNADOR  
A:6,70 B:15 C:46

# COLECTORES DE ALTERNADOR



A-198  
COLECTOR DE ALTERNADOR  
A:6,30 B:14,80 C: 50



A-199  
COLECTOR DE ALTERNADOR  
A:6 B:14,50 C:46



A-200  
COLECTOR DE ALTERNADOR  
A:5,20 B:13,70 C:46,30



A-201  
COLECTOR DE ALTERNADOR  
A:16,60 B:28,50 C:38,50



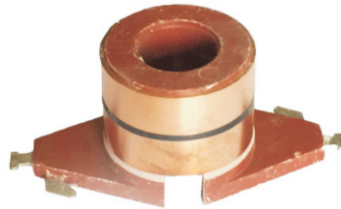
A-202  
COLECTOR DE ALTERNADOR  
A:25,30 B:41,50 C:24,60



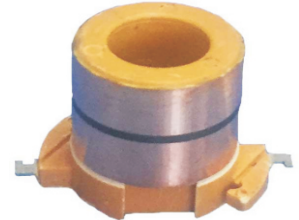
A-203  
COLECTOR DE ALTERNADOR  
A:16 B:31,50 C:28,80



A-204  
COLECTOR DE ALTERNADOR  
A:17,90 B:32,50 C:30,20



A-205  
COLECTOR DE ALTERNADOR  
A:16,70 B:34,60 C:29,70



A-206  
COLECTOR DE ALTERNADOR  
A:16,70 B:28,50 C:31,90



A-207  
COLECTOR DE ALTERNADOR  
A:17 B:28,50 C:33,10



A-208  
COLECTOR DE ALTERNADOR  
A:8,30 B:15,70 C:24,50



A-209  
COLECTOR DE ALTERNADOR  
A:20,40 B:33,50 C: 32,60

# COLECTORES DE ALTERNADOR



A-210  
COLECTOR DE ALTERNADOR  
A:6 B:16 C:35,50



A-211  
COLECTOR DE ALTERNADOR  
A:8,50 B:14,70 C:20,30



A-212  
COLECTOR DE ALTERNADOR  
A:25,50 B:41,50 C: 29,40



A-213  
COLECTOR DE ALTERNADOR  
A:7 B:15 C: 52



A-215  
COLECTOR DE ALTERNADOR  
A:5,20 B:13,90 C:42,70



A-216  
COLECTOR DE ALTERNADOR  
A:8,90 B:14,70 C:41,70



A-217  
COLECTOR DE ALTERNADOR  
A:7 B:15,90 C:51,80



A-220  
COLECTOR DELCO REMY  
A:6,70 B:14 C:20,30

# BUJES DE PLASTICO PARA RULEMAN



B-1  
BUJE VALEO-RULEMAN 6201  
32x34,10x15,60



B-2  
BUJE M.MARELLI 4 GUIAS  
RULEMAN 6202/6003- 35,1x37x14,7



B-3  
BUJE M.MARELLI 3 GUIAS  
RULEMAN 6202/6003 - 35,1x37x14,7



B-4  
BUJE BOSCH-RULEMAN 6201  
31,90x35x18,3



B-5  
BUJE VALEO-RULEMAN 6202  
37,7x35x19,5



B-6  
BUJE M.MARELLI-RULEMAN 6202  
34,95x37x18.



B-7  
BUJE PARIS RHONE-RULEMAN 6000  
32x29,60x13,30



B-8  
BUJE DELCO REMY  
RULEMAN 6000 - 28x26x11,40



B-9  
BUJE VALEO-RULEMAN 6201  
31,8x33,9x16,30



B-10  
BUJE VALEO-RULEMAN 6201  
31,8x33,9x17,30



B-11  
BUJE BOSCH-RULEMAN 62201  
32x38x19



B-12  
BUJE BOSCH - RULEMAN 6203  
42,6x39,8x17

# BUJES DE PLASTICO PARA RULEMAN



B-14  
BUJE PARIS RHONE -RULEMAN 6201  
29,7x32x11,80



B-15  
BUJE PARIS RHONE-RULEMAN 6201  
32x34,60x13,80



B-16  
BUJE BOSCH 5G  
RULEMAN 6202



B-17  
BUJE BOSCH 5G  
RULEMAN 6203



B-18  
BUJE BOSCH-GOL TREND ,KANGOO  
FOX,SURAN



B-19  
BUJE BOSCH - M. BENZ  
LINEA PESADA -RULEMAN 62201

# GOMAS DE DESPIECE



A-34  
GOMA A.N. 115



A-85  
SUNCHO A.N 115



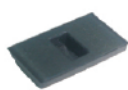
A-86  
SUJETA SOLENOIDE INDIEL



A-87  
GOMA ÓPTICA



A-88  
JUNTA TAUNUS, SIERRA



A-94  
GOMA PLANETARIO BOSCH  
6x12x20



A-95  
GOMA PLANETARIO BOSCH  
5,50x15x20



A-96  
GOMA PLANETARIO BOSCH  
10,70 x12x24



A-97  
GOMA PLANETARIO BOSCH  
11,60x15x25,50



A-113  
JUNTA MOTOR ALTA / BAJA

# GOMAS DE DESPIECE



A-114  
JUNTA VALEO



A-182  
RETEN ANTIVIBRATORIO INDIEL  
M74 REDUCTOR DE ARRANQUE



A-214  
GOMA PLANETARIO BOSCH  
9x19x29,50



A-221  
GOMA ANTIVIBRACION DE PLANETARIO  
ARRANQUE DELCO REMY-CORSA



A-222  
GOMA ANTIVIBRACION DE PLANETARIO  
ARRANQUE DELCO, MITSUBISHI



A-223  
GOMA ANTIVIBRACION DE PLANETARIO  
ARRANQUE DELCO, MITSUBISHI



A-224  
GOMA CENTRADOR DE ESTATOR VALEO

# SALIDAS DE CAMPO



A-10  
A.N. 115 MICARTA



A-10  
A.N. 115 BAQUELITA



A-16  
MICARTA YHONDIR



A-80  
GOMA SALIDA A.N 115



A-115  
GOMA SALIDA DE CAMPO BOSCH



A-116  
GOMA SALIDA DE CAMPO  
INDIEL, R-12



A-117  
GOMA SALIDA DE CAMPO  
RASTROJERO, BOSCH



A-118  
GOMA SALIDA DE CAMPO  
GAREF, PEUGEOT, FIAT



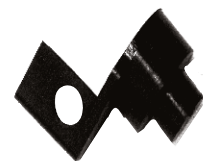
A-122  
GOMA SALIDA M.BENZ,  
BRASILEIRO (1 AGUJEROS)



A-123  
GOMA SALIDA M.BENZ,  
BRASILEIRO (2 AGUJEROS)



A-124  
AISLANTE CAMPO DELCO  
37MT, 42MT, TERMINAL  
BOTA



A-129  
GOMA TAPA TORNILLO  
SALIDA DE CAMPO INDIEL, GAREF

## SALIDAS DE CAMPO



A-130  
GOMA SALIDA DE CAMPO INDIEL  
VW, CUMMINGS



A-177  
GOMA SALIDA DE CAMPO



A-185  
GOMA SALIDA DE CAMPO  
DELCO REMY MTF 29

# CABEZALES DE SOLENOIDES



A-02  
DUNA, SAVEIRO, BMW



A-03  
A.N. FORD DIESEL



A-04  
DAIHATSU



A-09  
MOTOR CRAF, FORD



A-17  
TRIA GACEL



A-18  
MICARTA RASTROJERO



A-24  
CHEVROLET



A-25  
CHEVROLET BAJA



A-26  
RENAULT TS



A-27  
A.N. 115, 12w 24w



A-28  
CABEZAL TAUNUS



A-29  
FIAT MARELLI

# CABEZALES DE SOLENOIDES



A-30  
ARGELITE, RENAULT



A-31  
ARGELITE, RENAULT MICARTA



A-35  
VALEO MICARTA



A-38  
GACEL, SIERRA, RENAULT



A-41  
MICARTA IME



A-43  
FIAT 1500 ALTA



A-44  
PEUGUEOT, RENAULT



A-45  
NASHVILLE, BRASIL MICARTA



A-45  
NASHVILLE, BRASIL BAQUELITA



A-46  
FIAT



A-47  
MICARTA WACSA



A-50  
A.N 115 MICARTA

# CABEZALES DE SOLENOIDES



A-57  
MICARTA SUPER TORQUE



A-58  
FIAT 619



A-63  
CABEZAL HITACHI



A-64  
SPRINTER, MAXION



A-65  
DELCO REMI



A-66  
MITSUBISHI GRANDE



A-67  
BOSCH INICIÓN TUERCA



A-68  
BOSCH INICIÓN PALA



A-69  
BOSCH CON ENCHUFE



A-72  
INDIEL CON ENCHUFE

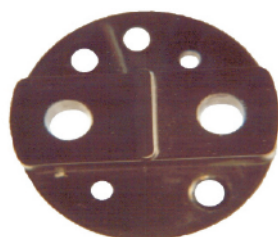


A-73  
TAPA APACHE

# CABEZALES DE SOLENOIDES



A-74  
MITSUBISHI CHICA



A-76  
NIPPONDENSO



A-82  
HITACHI



A-83  
HITACHI CON ENCHUFE



A-84  
HITACHI ALTA



A-93  
HITACHI CON ENCHUFE



A-125  
BOSCH INICION PALA  
TORNILLO  
HEXAGONAL



A-126  
BOSCH INICION PALA  
DZE TORNILLO LATERAL  
HEXAGONAL



A-127  
TAPA MITSUBISHI PARA  
ARRANQUES PESADOS



A-128  
TAPA DELCO REMY MT 28



A-176  
TAPA INDIEL  
PARA ARRANQUE PESADO

## *CABEZALES DE SOLENOIDES*



# PORTACARBONES



A-59  
PORTA CARBÓN FORD + TROQUEL



A-61  
PORTA CARBÓN VALEO



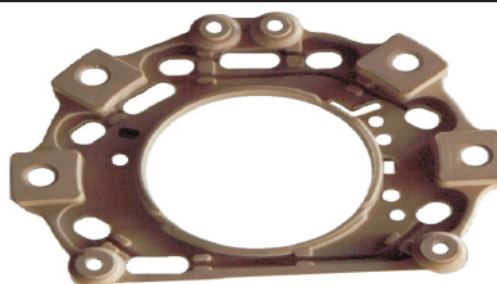
A-60  
PORTA CARBÓN FORD + TROQUEL



A-70  
PORTA CARBÓN PARÍS R



A-71  
PORTA CARBÓN MOTORCRAFT



A-75  
PLACA INTERCONEXIÓN



A-78  
PORTA CARBÓN INDIEL,  
MARELLI

# VARIOS



A-23  
TERMINAL METÁLICO



A-37  
PATIN TAMATEL



A-39  
POLEA FIAT 128



A-40  
POLEA FIAT 125



A-48  
ROTULA HIDRÁULICA CHICA



A-49  
ROTULA HIDRÁULICA GDE.



A-91  
REMACHE 0 3X9



A-180  
AISLANTE PLASTICO  
ROTOR INDIEL SALIDA ALTA



A-181  
AISLANTE PLASTICO ROTOR  
INDIEL SALIDA BAJA



A-219  
TAPON PARA TAPA DE ARRANQUE  
TRASERA BOSCH-SCANIA/IVECO

# REGISTROS Y BUJES PLASTICOS



A-32  
REGISTRO TAUNUS



A-33  
HORQUILLA POLARA



A-51  
REGISTRO 1400



A-52  
BOBINA A.N. 115



A-53  
BOBINA FALCON



A-54  
REGISTRO RENAULT TS



A-55  
PATIN RENAULT



NASHVILLE  
LARGO



NASHVILLE  
GRUESO



NASHVILLE CORTO  
A-56 BUJES VARIOS

## BUJES AISLANTES



A-01  
MICARTA GAREF



A-05  
BUJE A.N. 115 BAQUELITA



A-05  
BUJE A.N. 115 MICARTA



A-06  
BUJE HITACHI



A-07  
MICARTA INDIEL



A-08  
MICARTA ARGELITE



A-11  
MICARTA INDIEL



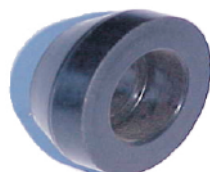
A-12  
MICARTA GAREF



A-13  
MICARTA INDIEL



A-14  
BUJE YHONDIR



A-15  
YHONDIR



A-19  
FRENO FIAT 1500

## BUJES AISLANTES



A-20  
FRENO RENAULT



A-21  
PUENTE DE SOLENOIDE



A-22  
ARANDELA MICARTA



A-42  
Ø 13X10X09 Ø 13X08X09



A-62  
BUJE SUPERTORQUE



A-77  
BUJE YHONDIR



A-79  
BUJE Ø4.4



A-81  
BUJE NIPONDENSO



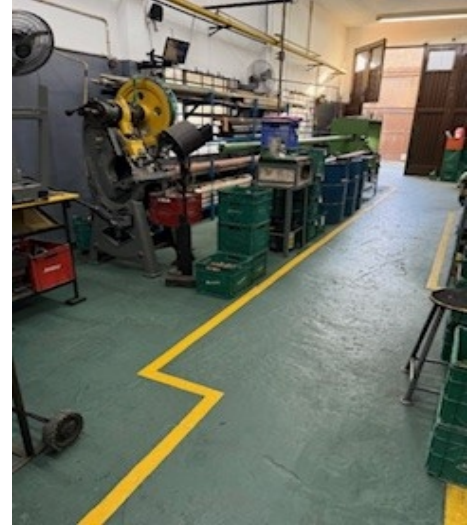
A-89  
BUJE INDIEL



A-90  
BUJE INDIEL



A-92  
BUJE ALTERNADOR INDIEL



Plastimacc nació hace más de 60 años como un emprendimiento familiar impulsado por una visión clara: cubrir la necesidad de componentes eléctricos de alta precisión en el parque automotor argentino.

En nuestros inicios, comenzamos con una pequeña producción enfocada en soluciones específicas para motores de arranque. Con el paso del tiempo, la experiencia en el manejo de polímeros y metales nos permitió dar el gran salto hacia la fabricación integral de colectores para alternadores, un componente crítico que requiere máxima exactitud técnica.

A lo largo de las décadas, hemos atravesado los desafíos del mercado local apostando siempre a la inversión en matricería propia y tecnología de inyección. Lo que empezó en un pequeño taller, hoy es una planta industrial que abastece a distribuidores en todo el país, manteniendo intacto el compromiso del primer día: entregar una pieza confiable que garantice el arranque de cada vehículo.

Hoy, en Plastimacc, nos enorgullece decir que combinamos el oficio artesanal de nuestros fundadores con procesos industriales modernos, consolidándonos como un pilar de la industria de autopartes eléctrica en Argentina.

